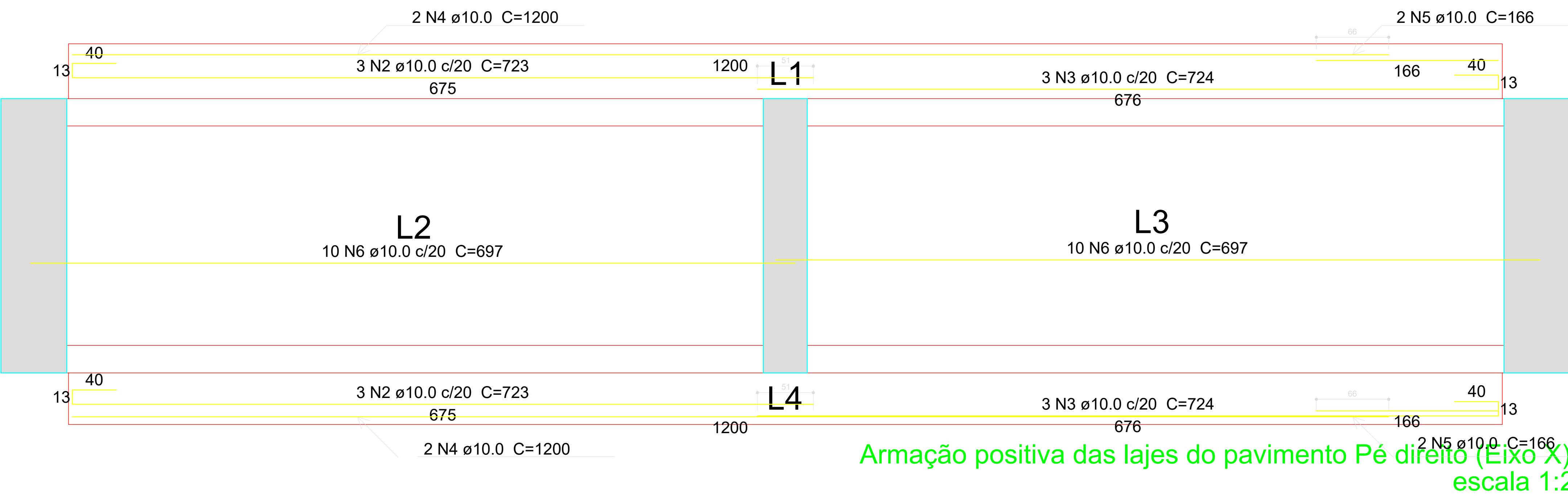
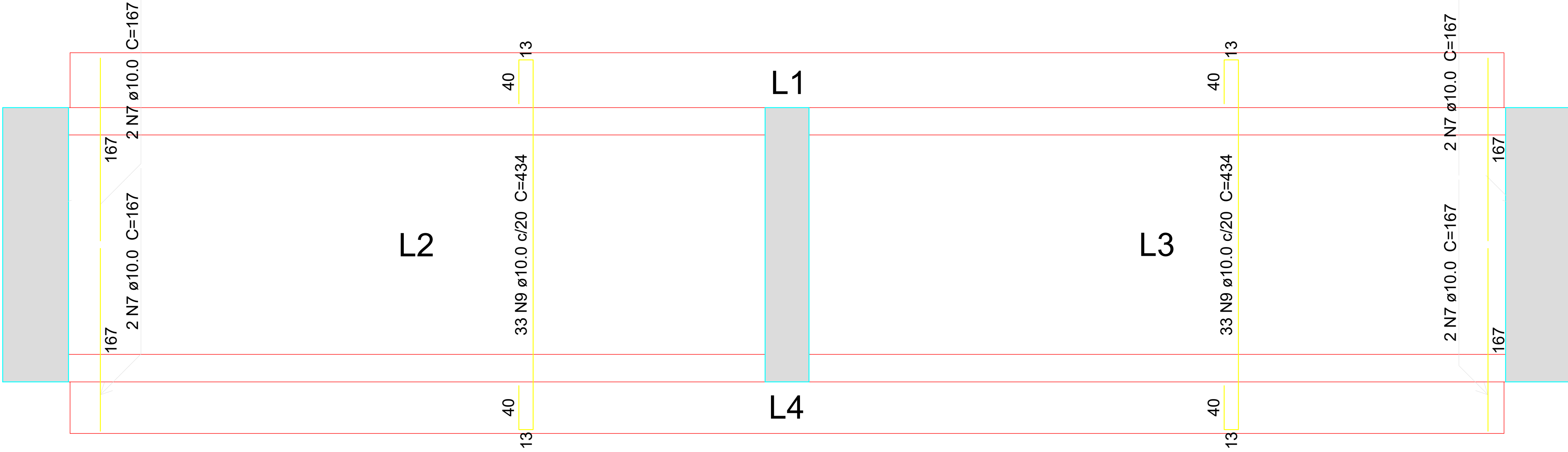


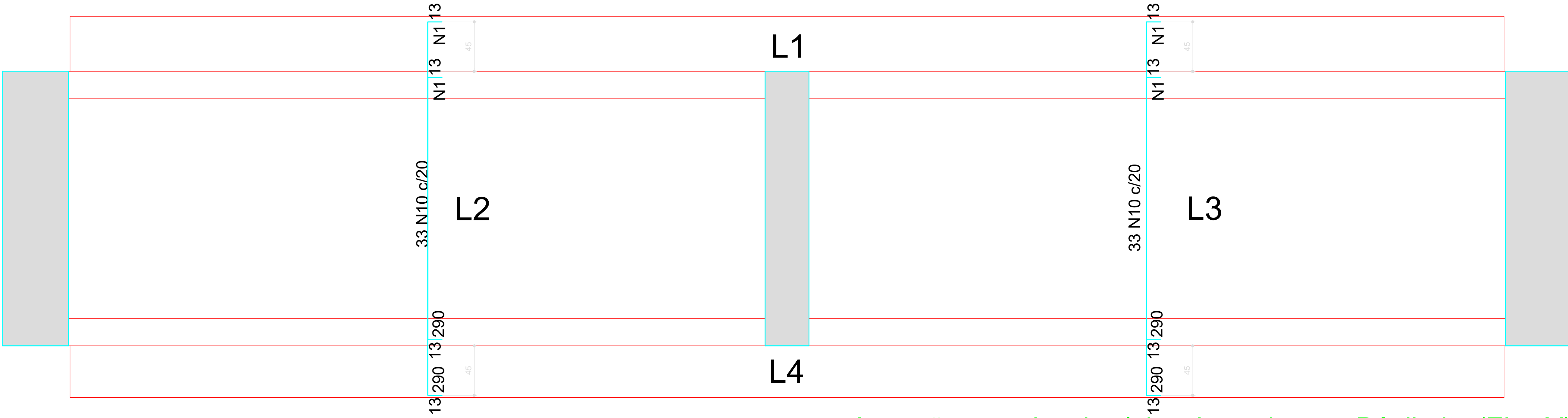
DETALHE DA ARMADURA DE SUPERIOR DE CONTINUIDADE DA LAJE
E MONTAGEM DA ARMADURA DE DISTRIBUIÇÃO



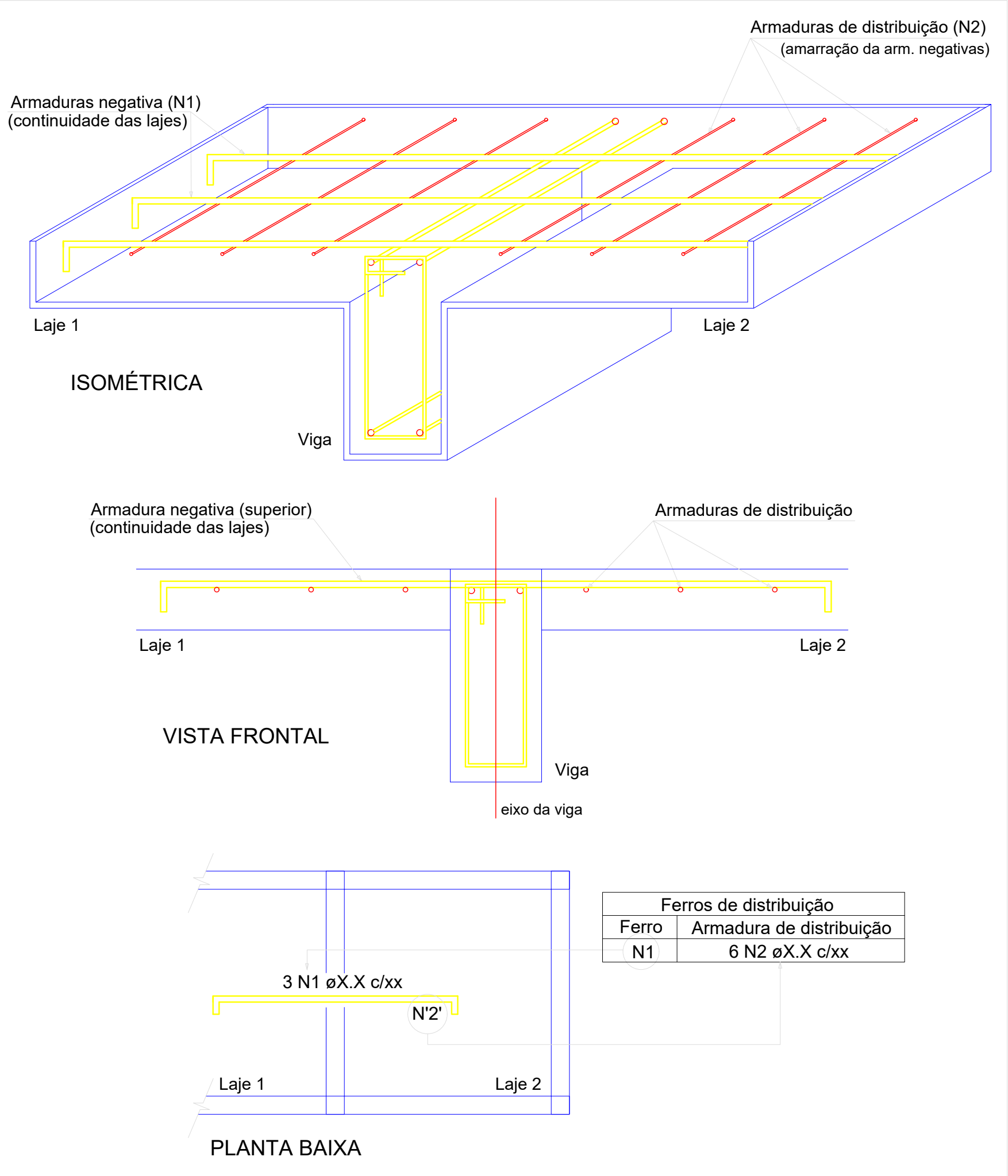
Armação positiva das lajes do pavimento Pé direito (Eixo X)
escala 1:25



Armação positiva das lajes do pavimento Pé direito (Eixo Y)
escala 1:25



Armação negativa das lajes do pavimento Pé direito (Eixo Y)
escala 1:25



Relação do aço

Ferros de distribuição	
Ferro	Armadura de distribuição
N10	23 N1 ø5.0 c/13 C=655
N10	23 N1 ø5.0 c/13 C=655
N10	23 N1 ø5.0 c/13 C=655
N10	23 N1 ø5.0 c/13 C=655

Positivos X		Positivos Y			
AÇO	N	DIAM (mm)	QUANT (Barras)	UNIT (cm)	C.TOTAL (cm)
CA50	1	8.0	106	114	12084
	2	10.0	6	723	4338
	3	10.0	6	724	4344
	4	10.0	4	1200	4800
	5	10.0	4	166	664
	6	10.0	20	697	13940
	7	10.0	8	167	1336
	8	10.0	66	242	15972

Resumo do aço

AÇO	DIAM (mm)	C.TOTAL (m)	PESO + 10 % (kg)
CA50	8.0	120.9	52.4
	10.0	454	307.9
PESO TOTAL (kg)			
CA50		360.3	

Volume de concreto (C-30) = 7.97 m³
Área de forma = 46.47 m²